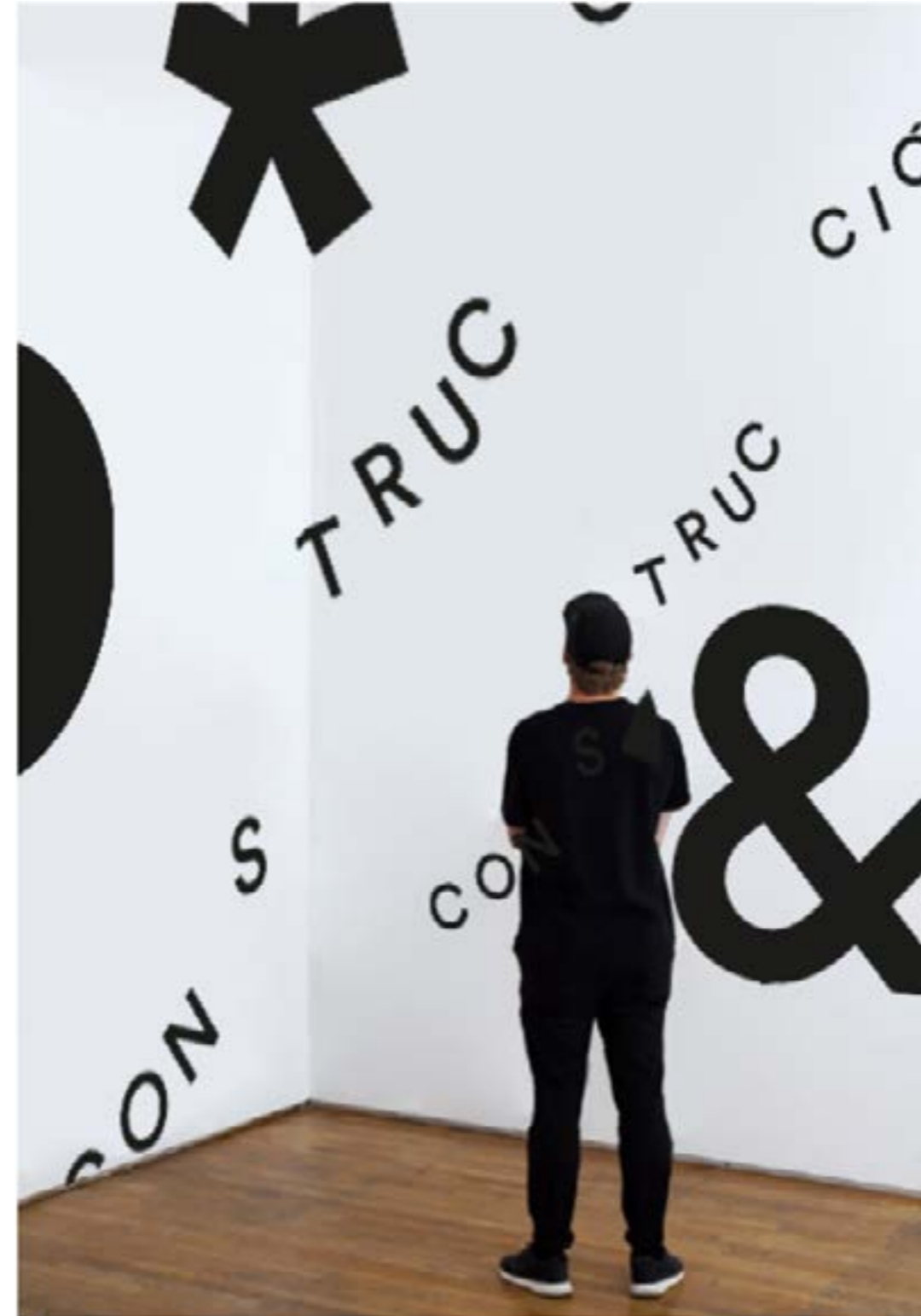


n·cole v·ndel

A selection of creative direction, brand identity
and visual storytelling for companies and
institutions.





Cultura Ciudadanía

QUESTIONS OF THE PRESENT & THE FUTURE

»

¿Cultura urbana vs cultura rural? Binomio centro-periferia.

En 2016 el Encuentro dirige su mirada hacia una realidad poliédrica y con múltiples derivas semánticas: el TERRITORIO. El territorio cultural incluye necesariamente, por un lado, la esfera de lo local,

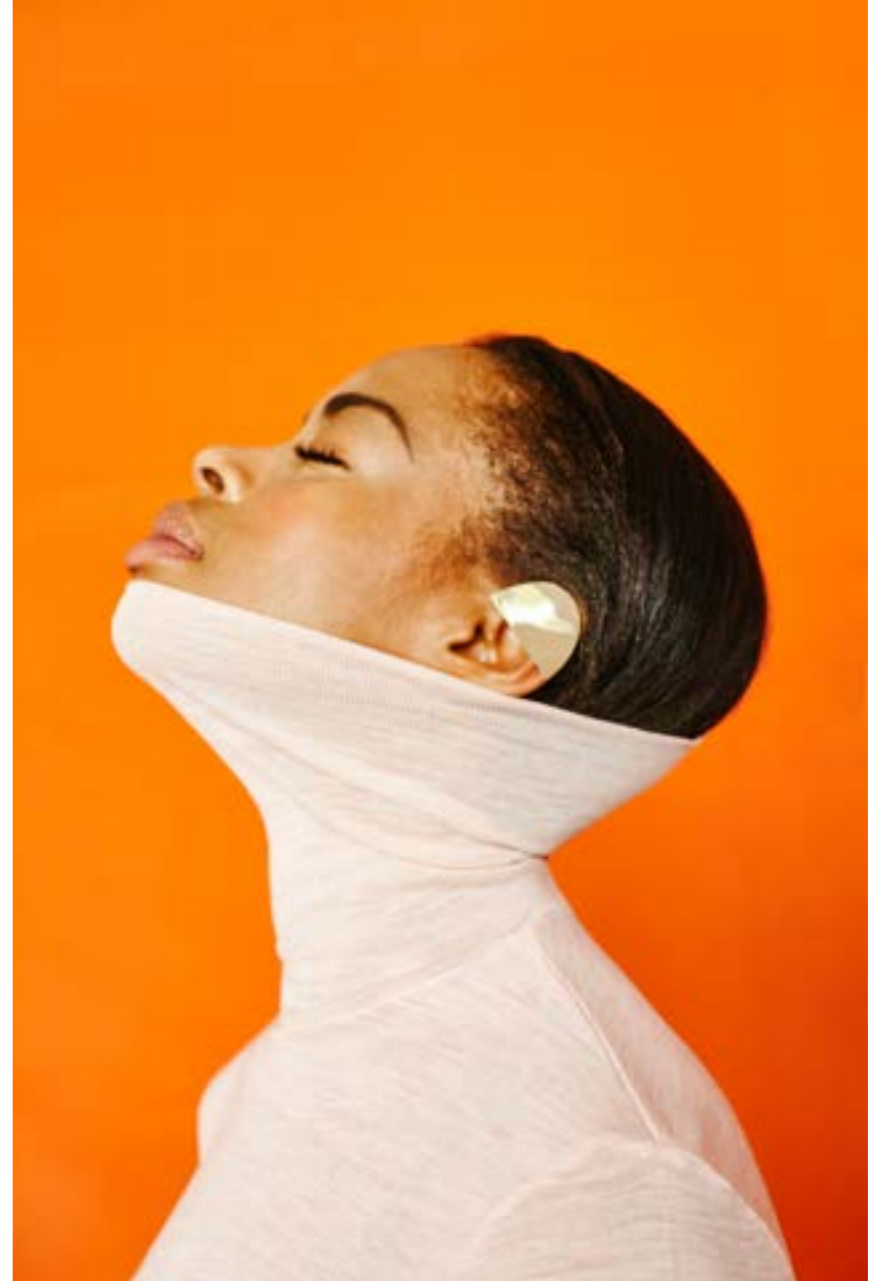
aunque va más allá pues lleva implícita una dimensión relacional que enfatiza los intercambios, negociaciones, intersecciones y flujos-reflujos que se producen –o permanecen en estado de latencia–

en un determinado espacio cultural. Más allá de la ciudad o municipio, la cultura se expresa también a partir de espacios de encuentro y tejidos de relaciones que sobrepasan y trascienden lo

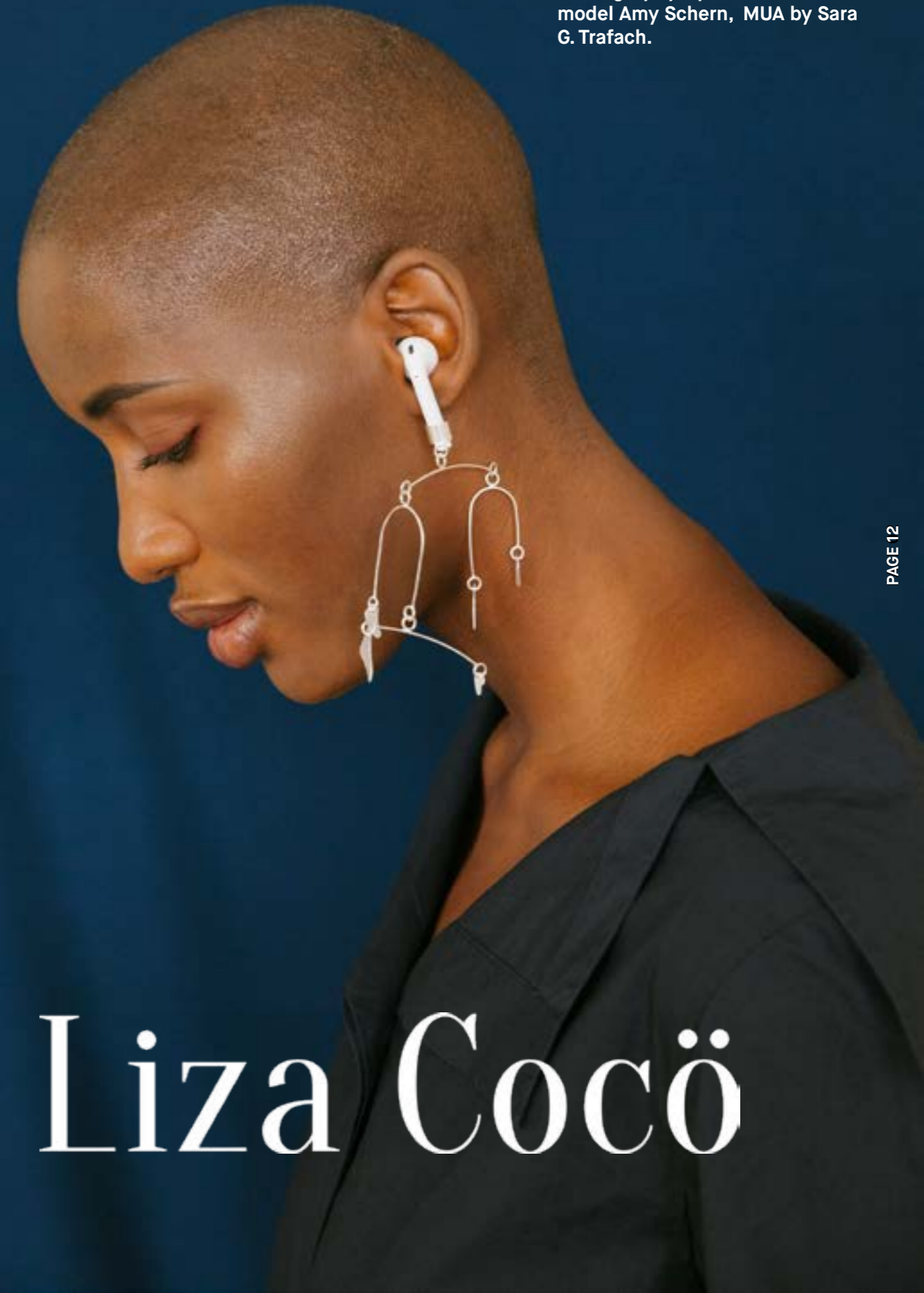
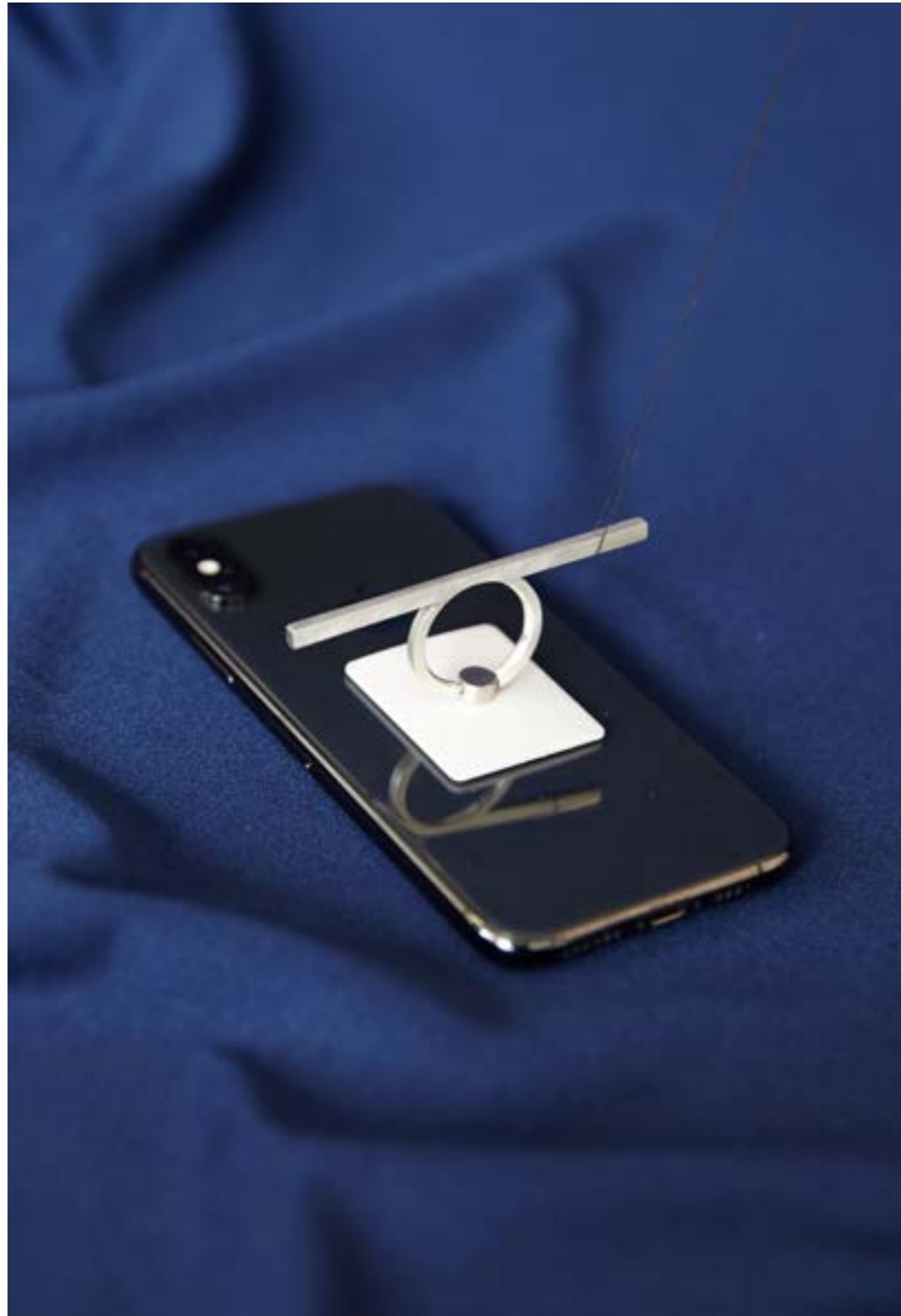
estrictamente local. Bajo este análisis, pares como centro-periferia, global-local o urbano-rural rechazan cualquier carácter absoluto o antagónico, y aparecen más bien como realidades



Creative direction for all brand contents by Nicole Vindel. Photography by Denisse Garcia, models Ivette Puig, and Margarita Slovizky, MUA by Francis K. Molina and production by Luis Zabrizky.



Creative direction for all brand contents by Nicole Vindel. Photography by Denisse Garcia, model Amy Schern, MUA by Sara G. Trafach.

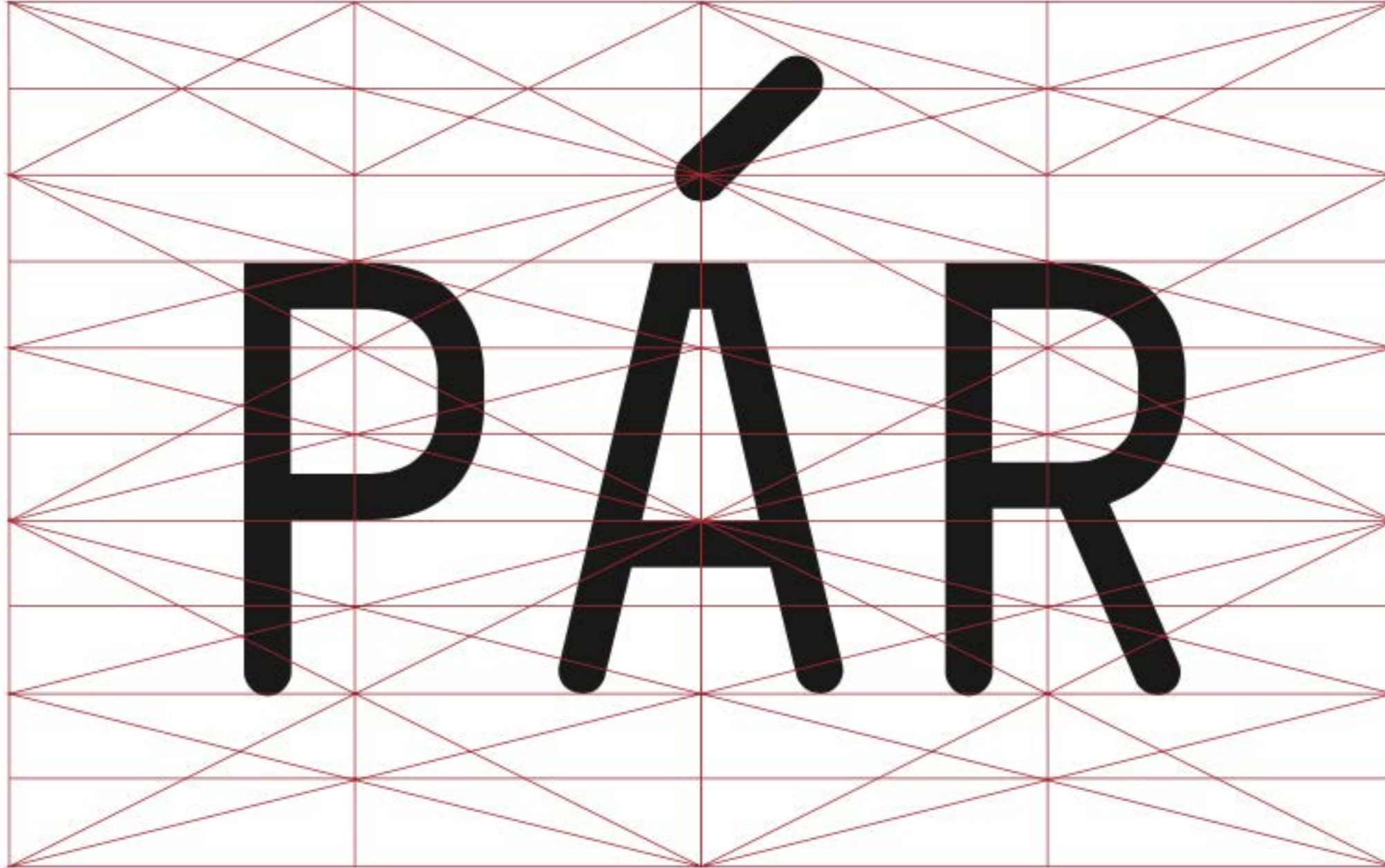


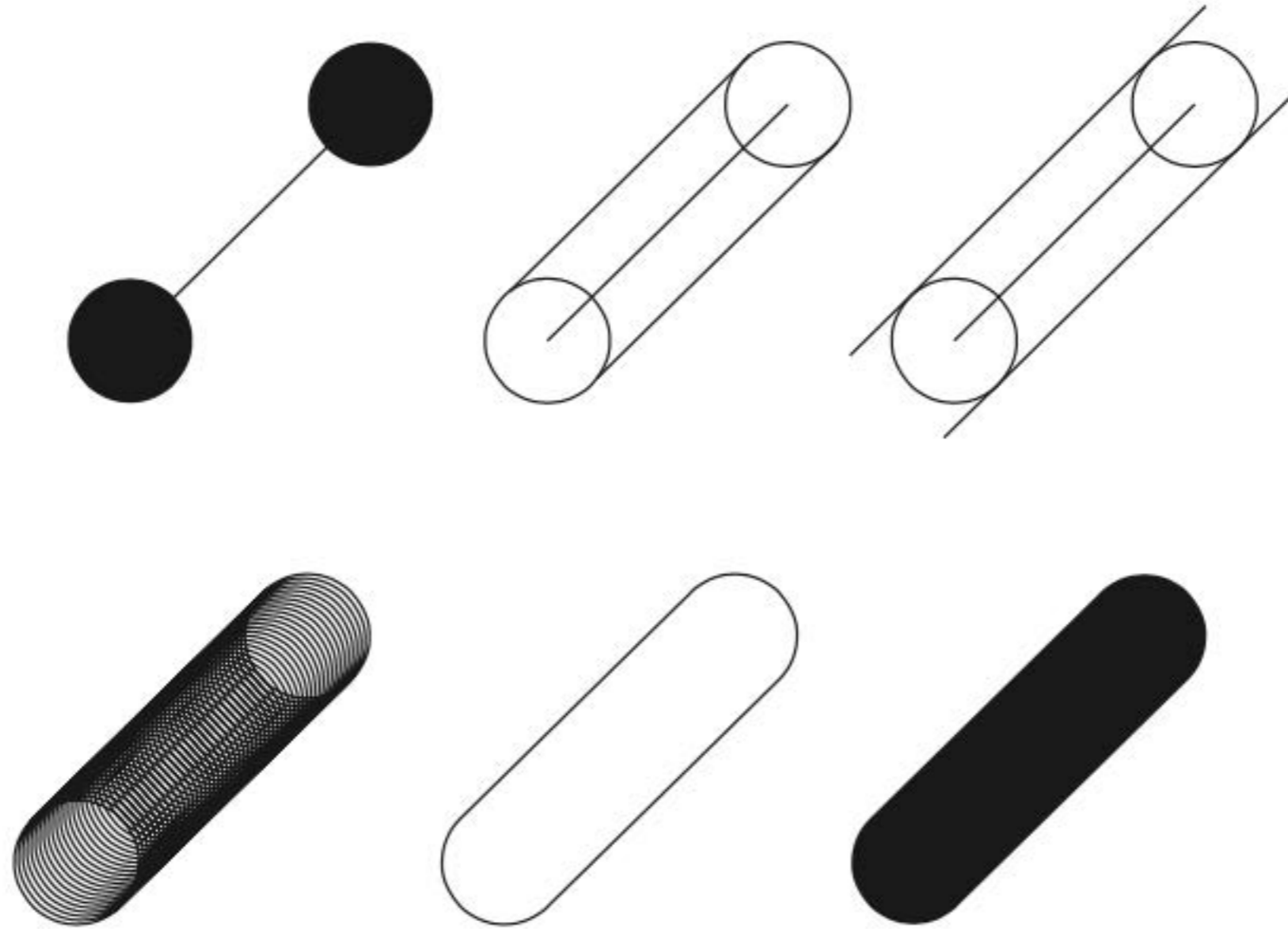
Liza Cocö











PÁR

Esto es una prueba de texto para explicar como puede funcionar un poster para una marca de ropa distinta, enfocada en el pádel responsable. Creyendo en la sostenibilidad a la hora de crear una marca. En las personas.



PÁR

NUEVA TEMPORADA
2016/2017



Esto es una prueba de texto para explicar como puede funcionar un poster para una marca de ropa distinta, enfocada en el pádel responsable. Creyendo en la sostenibilidad a la hora de crear una marca. En las









n·cole v·ndel

nicole@random-happiness.com

+34 680254353

www.nicolevindel.com